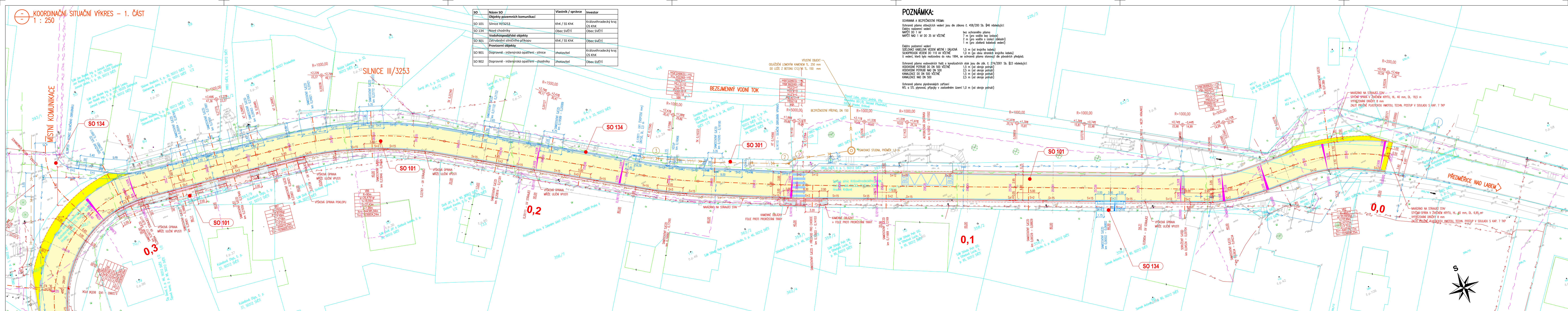


KOORDINAČNÍ SITUAČNÍ VÝKRES – 1. ČÁST  
1 : 250



SO	Název SO	Vlastník / správce	Investor
SO 101	Silnice III/3253	KhK / SS KhK	Královéhradecký kraj ÚS KhK
SO 134	Nové chodníky	Obec SVĚTÍ	Obec SVĚTÍ
SO 301	Vodohospodářské objekty	KhK / SS KhK	Obec SVĚTÍ
SO 901	Zatrubnění silničního příkopu		
SO 902	Provozovny objekty		
SO 901	Dopravně - inženýrská opatření - silnice	zhotovitel	Královéhradecký kraj ÚS KhK
SO 902	Dopravně - inženýrská opatření - chodníky	zhotovitel	Obec SVĚTÍ

POZNÁMKA:

OCHRANNA A BEZPEČNOSTNÍ PÁSMO:  
Ochranné pásmo stávajících vedení jsou dle zákona č. 458/200 Sb. §46 následující:  
Elektro nadzemní vedení  
Napětí nad 1 kV DO 35 kV VČETNĚ  
1,5 m (od krajního kabelu)  
2 m (pro vodiče bez izolace)  
2 m (pro vodiče s izolací - základní)  
1 m (pro zvláštní kabelová vedení)  
Elektro podzemní vedení  
Síťová kabelová vedení MÍSTNÍ DÁLKA  
Síťová kabelová vedení DO 110 kV VČETNĚ  
1,0 m (po obou stranách krajního kabelu)  
U vedení, která byla realizována do roku 1994, se ochranné pásmo stanovují dle původních předpisů.  
Ochranné pásmo vodovodních řadů a kanalizačních stok jsou dle zák. č. 274/2001 Sb. §23 následující:  
VODOVODNÍ POTRUBÍ DO DN 500 VČETNĚ  
VODOVODNÍ POTRUBÍ NAD DN 500  
KANALIZACE DO DN 500 VČETNĚ  
KANALIZACE NAD DN 500  
1,5 m (od okraje potrubí)  
2,5 m (od okraje potrubí)  
1,5 m (od okraje potrubí)  
2,5 m (od okraje potrubí)  
Ochranné pásmo plynárenských zařízení  
NtL a STL plynovod, přípojky v zastavěném území 1,0 m (od okraje potrubí)

POZNÁMKA:

OCHRANNA A BEZPEČNOSTNÍ PÁSMO:  
Ochranné pásmo stávajících vedení jsou dle zákona č. 458/200 Sb. §46 následující:  
Elektro nadzemní vedení  
Napětí nad 1 kV DO 35 kV VČETNĚ  
1,5 m (od krajního kabelu)  
2 m (pro vodiče bez izolace)  
2 m (pro vodiče s izolací - základní)  
1 m (pro zvláštní kabelová vedení)  
Elektro podzemní vedení  
Síťová kabelová vedení MÍSTNÍ DÁLKA  
Síťová kabelová vedení DO 110 kV VČETNĚ  
1,0 m (po obou stranách krajního kabelu)  
U vedení, která byla realizována do roku 1994, se ochranné pásmo stanovují dle původních předpisů.  
Ochranné pásmo vodovodních řadů a kanalizačních stok jsou dle zák. č. 274/2001 Sb. §23 následující:  
VODOVODNÍ POTRUBÍ DO DN 500 VČETNĚ  
VODOVODNÍ POTRUBÍ NAD DN 500  
KANALIZACE DO DN 500 VČETNĚ  
KANALIZACE NAD DN 500  
1,5 m (od okraje potrubí)  
2,5 m (od okraje potrubí)  
1,5 m (od okraje potrubí)  
2,5 m (od okraje potrubí)  
Ochranné pásmo plynárenských zařízení  
NtL a STL plynovod, přípojky v zastavěném území 1,0 m (od okraje potrubí)

LEGENDA INŽENÝRSKÝCH SÍTÍ:

**STÁVAJÍCÍ:**

- NADZEMNÍ SÍŤOVACÍ VEDENÍ
- PODZEMNÍ SÍŤOVACÍ VEDENÍ (NEOVĚŘENÉ, NEFUNKČNÍ, ZRUŠENÉ)
- PODZEMNÍ SÍŤOVACÍ VEDENÍ (OVĚŘENÉ)
- NADZEMNÍ VEDENÍ NN
- PODZEMNÍ VEDENÍ NN
- VODOVOD
- KANALIZACE DEŠŤOVÁ
- STL PLYNOVOD

LEGENDA HRANIC POZEMKŮ:

- KATASTRÁLNÍ HRANICE
- KATASTRÁLNÍ HRANICE – SLUČKOVÉ ČÁRY
- ČÍSLO PARCELY DLE KN

PODZEMNÍ VEDENÍ JSOU ZAPRÁVĚNA INFORMATIVNĚ I PODMÍNKOU ZAHLAŽENÍ STAVEBNÍCH PRACÍ JE VYTÝČEN PODZEMNÍ VEDENÍ A OZNAČENÍ ZAČÁTKU STAVBY JEJICH SPRÁVOU!

LEGENDA:

- OPRAVA DVOUTRÁVNÉHO ŽIVČENÉHO KRYTÍ
- OBNOVA OBRUSNÉ VRSTVY
- VÝŠKOVÁ OPRAVA CHODNÍKU – BETONOVÁ DLAŽBA ŠEDÁ
- VÝŠKOVÁ OPRAVA SJEZDU – BETONOVÁ DLAŽBA ŠEDÁ
- VAROVNÉ A SIGNÁLNÍ PÁSY – DLAŽBA S VYSTUPKY PRAVIDELNÉHO TVARU DLE TLN 12.03.04., ČERVENÁ
- LEMOVÁNÍ SIGNÁLNÍHO V VAROVNÉHO PÁSU HLADKOU DLAŽBOU, MIN. 20/20 cm, ŠEDÁ
- ZPĚVNĚNÍ KRAJNICE ŠTĚROKATÍ, TL 10 cm
- ZELEN – OHNUSOVÁNÍ TL 15 cm + OSĚTÍ TRAVOU
- PŘEDLAŽENÍ CHODNÍKU / VAROVNÝCH PÁSŮ (VYUŽITÁ STÁVAJÍCÍ DLAŽBA)
- BETONOVÝ SILNIČNÍ OBRUBNÍK ABO 2-15 (100/25/15 CM), VÝŠKA XX CM NAD SILNICÍ
- BETONOVÝ PLYNOVÝ OBRUBNÍK ABO 19-10 (100/25/8 CM), VÝŠKA XX CM NAD CHODNÍK
- ULIČNÍ VPUSŤ DN 500

LEGENDA:

- OPRAVA DVOUTRÁVNÉHO ŽIVČENÉHO KRYTÍ
- OBNOVA OBRUSNÉ VRSTVY
- VÝŠKOVÁ OPRAVA CHODNÍKU – BETONOVÁ DLAŽBA ŠEDÁ
- VÝŠKOVÁ OPRAVA SJEZDU – BETONOVÁ DLAŽBA ŠEDÁ
- VAROVNÉ A SIGNÁLNÍ PÁSY – DLAŽBA S VYSTUPKY PRAVIDELNÉHO TVARU DLE TLN 12.03.04., ČERVENÁ
- LEMOVÁNÍ SIGNÁLNÍHO V VAROVNÉHO PÁSU HLADKOU DLAŽBOU, MIN. 20/20 cm, ŠEDÁ
- ZPĚVNĚNÍ KRAJNICE ŠTĚROKATÍ, TL 10 cm
- ZELEN – OHNUSOVÁNÍ TL 15 cm + OSĚTÍ TRAVOU
- PŘEDLAŽENÍ CHODNÍKU / VAROVNÝCH PÁSŮ (VYUŽITÁ STÁVAJÍCÍ DLAŽBA)
- BETONOVÝ SILNIČNÍ OBRUBNÍK ABO 2-15 (100/25/15 CM), VÝŠKA XX CM NAD SILNICÍ
- BETONOVÝ PLYNOVÝ OBRUBNÍK ABO 19-10 (100/25/8 CM), VÝŠKA XX CM NAD CHODNÍK
- ULIČNÍ VPUSŤ DN 500

LEGENDA:

- OPRAVA DVOUTRÁVNÉHO ŽIVČENÉHO KRYTÍ
- OBNOVA OBRUSNÉ VRSTVY
- VÝŠKOVÁ OPRAVA CHODNÍKU – BETONOVÁ DLAŽBA ŠEDÁ
- VÝŠKOVÁ OPRAVA SJEZDU – BETONOVÁ DLAŽBA ŠEDÁ
- VAROVNÉ A SIGNÁLNÍ PÁSY – DLAŽBA S VYSTUPKY PRAVIDELNÉHO TVARU DLE TLN 12.03.04., ČERVENÁ
- LEMOVÁNÍ SIGNÁLNÍHO V VAROVNÉHO PÁSU HLADKOU DLAŽBOU, MIN. 20/20 cm, ŠEDÁ
- ZPĚVNĚNÍ KRAJNICE ŠTĚROKATÍ, TL 10 cm
- ZELEN – OHNUSOVÁNÍ TL 15 cm + OSĚTÍ TRAVOU
- PŘEDLAŽENÍ CHODNÍKU / VAROVNÝCH PÁSŮ (VYUŽITÁ STÁVAJÍCÍ DLAŽBA)
- BETONOVÝ SILNIČNÍ OBRUBNÍK ABO 2-15 (100/25/15 CM), VÝŠKA XX CM NAD SILNICÍ
- BETONOVÝ PLYNOVÝ OBRUBNÍK ABO 19-10 (100/25/8 CM), VÝŠKA XX CM NAD CHODNÍK
- ULIČNÍ VPUSŤ DN 500

LEGENDA:

- OPRAVA DVOUTRÁVNÉHO ŽIVČENÉHO KRYTÍ
- OBNOVA OBRUSNÉ VRSTVY
- VÝŠKOVÁ OPRAVA CHODNÍKU – BETONOVÁ DLAŽBA ŠEDÁ
- VÝŠKOVÁ OPRAVA SJEZDU – BETONOVÁ DLAŽBA ŠEDÁ
- VAROVNÉ A SIGNÁLNÍ PÁSY – DLAŽBA S VYSTUPKY PRAVIDELNÉHO TVARU DLE TLN 12.03.04., ČERVENÁ
- LEMOVÁNÍ SIGNÁLNÍHO V VAROVNÉHO PÁSU HLADKOU DLAŽBOU, MIN. 20/20 cm, ŠEDÁ
- ZPĚVNĚNÍ KRAJNICE ŠTĚROKATÍ, TL 10 cm
- ZELEN – OHNUSOVÁNÍ TL 15 cm + OSĚTÍ TRAVOU
- PŘEDLAŽENÍ CHODNÍKU / VAROVNÝCH PÁSŮ (VYUŽITÁ STÁVAJÍCÍ DLAŽBA)
- BETONOVÝ SILNIČNÍ OBRUBNÍK ABO 2-15 (100/25/15 CM), VÝŠKA XX CM NAD SILNICÍ
- BETONOVÝ PLYNOVÝ OBRUBNÍK ABO 19-10 (100/25/8 CM), VÝŠKA XX CM NAD CHODNÍK
- ULIČNÍ VPUSŤ DN 500

SOÚŘADNICOVÝ SYSTÉM: JTSK  
VÝŠKOVÝ SYSTÉM: BpV

KRESLIL:	KAMIL HRONOVSKÝ	
TECHNICKÁ KONTROLA:	KAMIL HRONOVSKÝ	
ZODPOVĚDNÝ PROJEKTANT:	KAMIL HRONOVSKÝ	
HLAVNÍ PROJEKTANT:	KAMIL HRONOVSKÝ	
KRAJ: KRÁLOVÉHRADECKÝ	OBEC: SVĚTÍ	KAT. OZEMÍ: SVĚTÍ
INVESTOR: KRÁLOVÉHRADECKÝ KRAJ, PIVOVARSKÉ NÁMĚSTÍ 1245, 500 03 HRADEC KRÁLOVÉ		
AKCE:	SILNICE III/3253 SVĚTÍ	
OBJEKT: C – SITUAČNÍ VÝKRESY		
OBSAH:	KOORDINAČNÍ SITUAČNÍ VÝKRES – 1. ČÁST	

STUPEŇ: DSP + DPS  
ZAK.ČÍSLO: 031-19-4  
ARCHIVNÍ ČÍSLO: 07/2019  
DATUM: 8 x A4  
FORMÁT: 1 : 250  
MĚŘÍTKO: ČÍSLO SOUPRAVY: ČÍSLO PŘÍLOHY: C.3.1.